

# Conversión de documentos a PDF

## 1. Introducción

El formato PDF es un estándar para la creación de documentos. Es una especificación abierta, o sea que cualquiera puede desarrollar herramientas para la creación y manipulación de documentos. El software que permite leer estos ficheros es gratuito y además se integra en cualquier navegador web. El formato PDF mantiene las imágenes, apariencia, fuentes y gráficos del documento origen que se utilizó para crearlo, independientemente de la aplicación y plataforma.

Mediante herramientas como CutePDF Writer o PDF995 podremos crear ficheros de este tipo desde cualquier aplicación que utilizemos normalmente de una forma rápida, sencilla y gratuita.

CutePDF Writer se instala como si fuera una impresora más del sistema. Esto permite a cualquier aplicación de Windows que sea capaz de imprimir la creación de documentos PDF de calidad con solo pulsar un botón.

## 2. Instalación de CutePDF Write

Primero tendremos que descargar el programa de instalación desde la dirección <http://www.cutepdf.com>

Pincharemos en el enlace CutePDF Writer (Freeware) que nos llevará a otra página que describe el programa y los requerimientos de instalación. Una vez aquí pincharemos en los enlaces Free Download y Free Converter y nos guardaremos estos dos programas en nuestro ordenador (por ejemplo en Mis Documentos).

Hay que instalar ambos programas (FreeDownload 1.04Mb y FreeConverter 3,04Mb) para poder realizar la conversión de ficheros a PDF

Una vez terminada la descarga tendremos en nuestro ordenador dos ficheros llamados converter.exe y CuteWriter.exe

Primero instalaremos el PS2PDF converter haciendo doble click en converter, con lo que nos aparecerá la ventana de la figura 1. Pinchamos en el botón Setup y automáticamente se instalará.

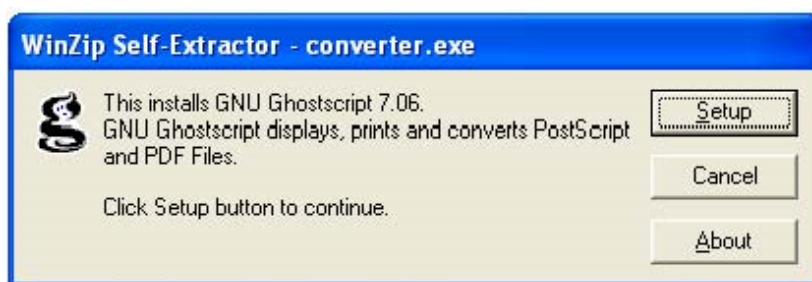


Figura 1: Inicio de la instalación de PS2PDF Converter

Ahora hacemos doble click en CuteWriter para instar el CutePDF Writer.

Primero nos aparecerá una ventana informando de los sistemas operativos que soporta la aplicación (Figura 2). Si tenemos Windows 2000/XP/2003 tendremos que tener permiso en el sistema para poder instalar aplicaciones



Figura 2: Sistemas Operativos soportados

Aceptamos y nos llevará a una ventana para confirmar que queremos instalar CutePDF Writer(Figura3). Pinchamos en Si y no aparecerá la ventana de licencia (Figura 4). Pulsando Yes comenzará la instalación (Figura 5).

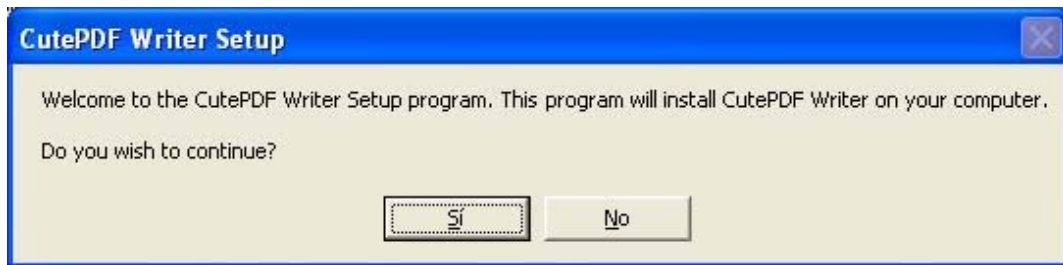


Figura 3: ¿de verdad quieres instalar CutePDF Writer?

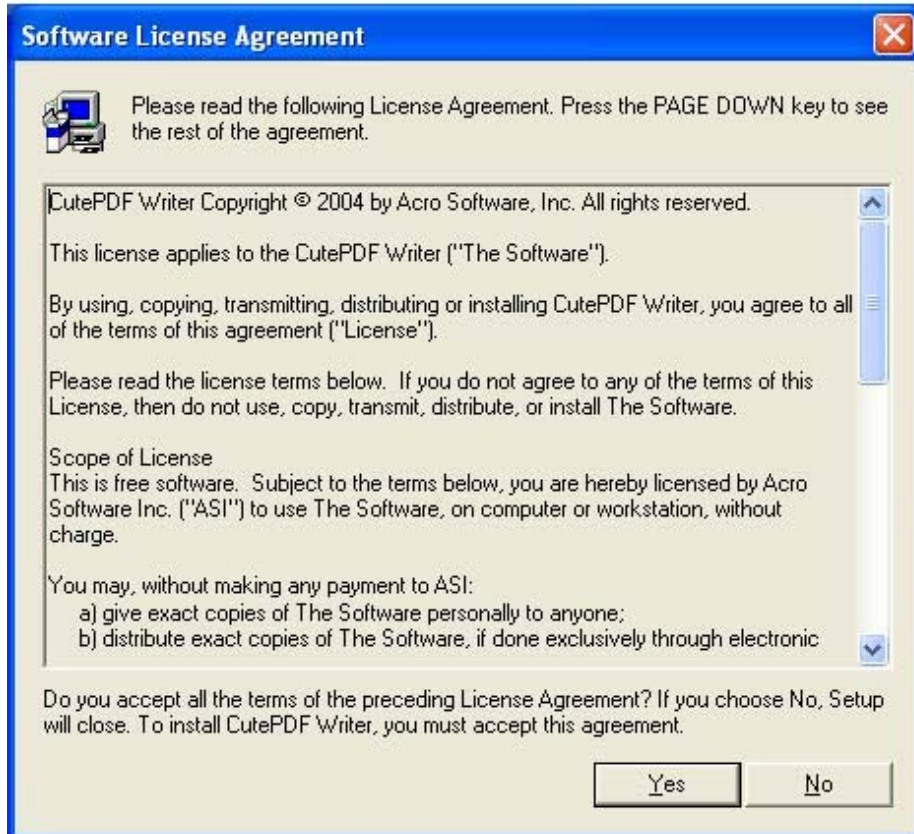


Figura 4: Licencia

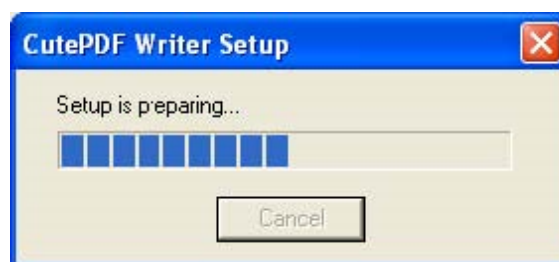


Figura 5: Comienzo de la instalación

Cuando termine de instalarse nos avisará y nos pedirá que reiniciemos el equipo para completar la instalación (Figura 6)

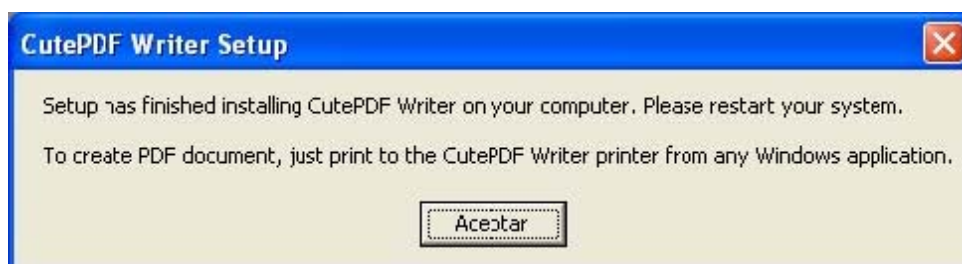


Figura 6: Fin de la instalación

Una vez reiniciado el sistema veremos que se nos ha añadido a la lista de impresoras del sistema (Figura 7) una nueva

llamada CutePDF Writer. Para verlo pincharemos en Inicio e Impresoras y Faxes si tenemos un acceso en el menú inicio, o dentro del Panel de Control en Impresoras y Faxes.

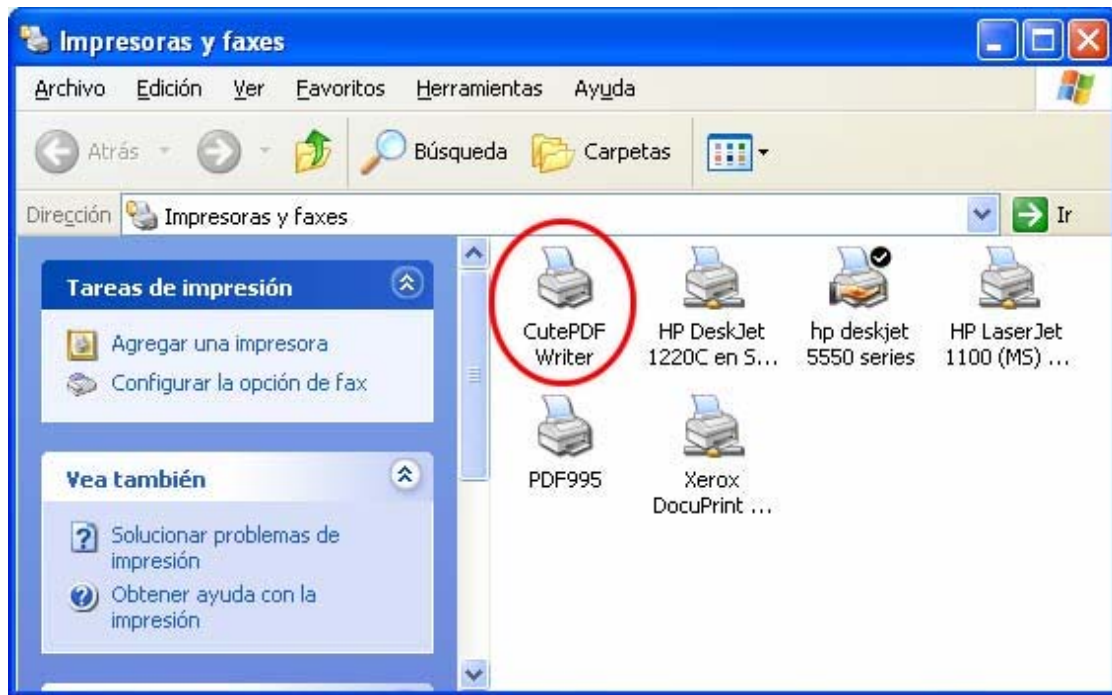


Figura 7: Impresoras instaladas en el sistema

## 4. Crear documentos

Para usar CutePDF Writer tenemos que abrir el documento que queremos imprimir en PDF. Seleccionamos la opción Imprimir, que en casi todas las aplicaciones se encuentra en el menú Archivo > Imprimir y seleccionamos CutePDF Writer de la lista de impresoras disponibles (Figura 11).

Si queremos cambiar algunas opciones al crear el documento, como color o blanco y negro u orientación, pulsamos en el botón Propiedades (o Preferencias en algunas aplicaciones).

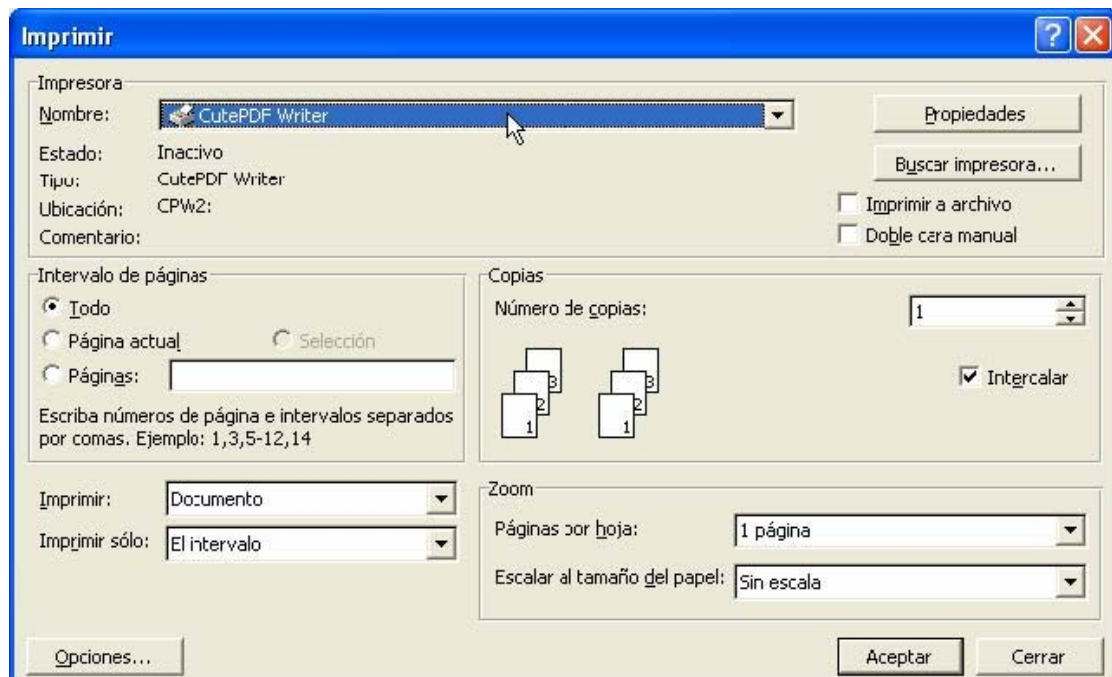


Figura 11: Selección de CutePDF como impresora

Al aceptar seleccionamos en que carpeta del sistema queremos que nos genere el fichero y su nombre. Por ejemplo en la Figura 12 generamos un fichero PDF llamado documento en el Escritorio.

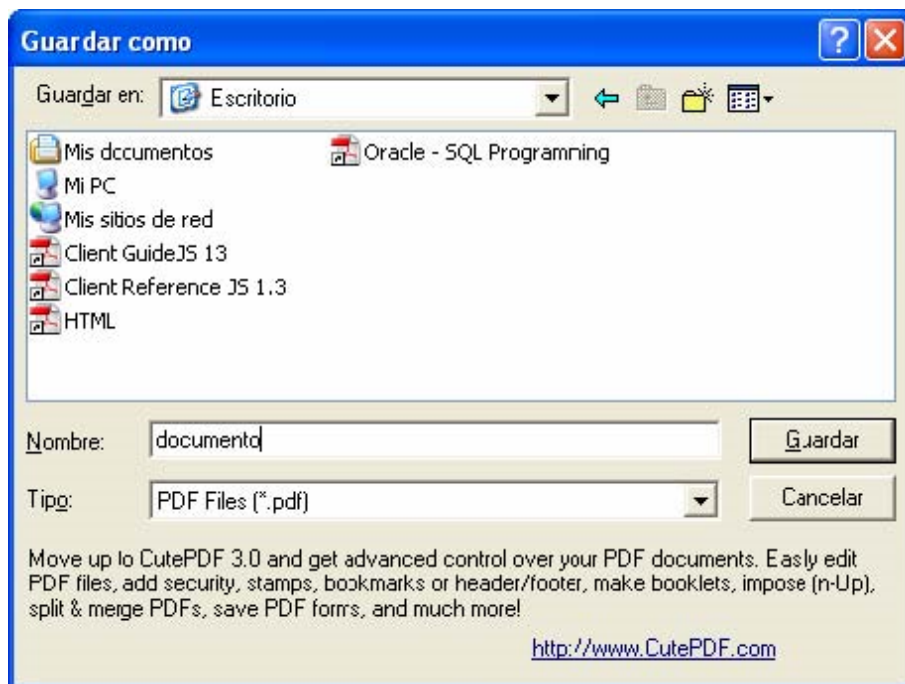


Figura 12: Nombre y localización de destino

Con esto ya tenemos nuestro documento pdf generado.

Hay que tener en cuenta que muchas aplicaciones, como el bloc de notas o el botón imprimir de la barra de herramientas de Word, imprimen automáticamente en la impresora predeterminada del sistema. En estos caso si queremos crear un fichero PDF necesitamos cambiar la impresora predeterminada antes de imprimir el documento.

Esto se hace desde la ventana de impresoras y faxes (Figura 7) seleccionando la impresora y pulsando en Establecer como impresora predeterminada en el menú Archivo (también se puede hacer pulsando con el botón derecho del ratón encima de la impresora).